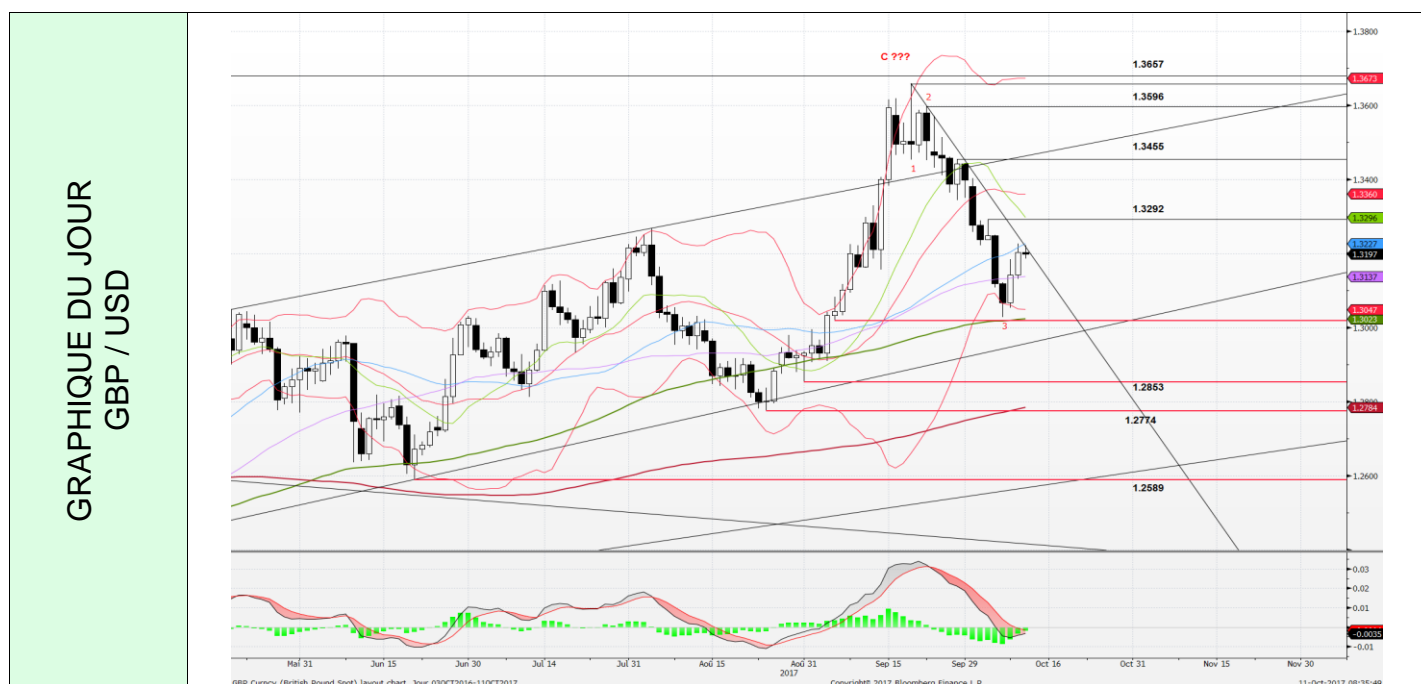


## ANALYSE TECHNIQUE

Parité	Cours actuel & tendance	Analyse		
 USD/CHF	0.9752 ↘	Prudence sur cette paire, tous les éléments sont réunis pour qu'elle reprenne la tendance baissière. Sous 0.9735, un test de 0.9710 et de 0.9643 serait plausible. Sur le haut, 0.9836 et 0.9856-62 sont les principales résistances.		
		<b>Résistance</b>	0.9836 / 0.9856-62 / 1.0100	<b>Stratégie</b>
		<b>Support</b>	0.9735 / 0.9710 / 0.9643 / 0.9565	
 EUR/CHF	1.1525 →	La paire consolide; sous 1.1388, 1.1356 et 1.1260 seraient en risque. Sur le haut, 1.1499 et 1.1549 sont les premiers niveaux à surveiller avant la résistance à 1.1624-35.		
		<b>Résistance</b>	1.1624-35 / 1.1709-25 / 1.1804-15	<b>Stratégie</b>
		<b>Support</b>	1.1388 / 1.1356 / 1.1260	
 EUR/USD	1.1820 ↗	La paire a probablement repris sa tendance haussière. Une cassure de 1.1838-62 mettrait 1.1937 et 1.2033 en ligne de mire. Sur le bas, 1.1762, 1.1725 et surtout 1.1662-70 sont les supports du jour.		
		<b>Résistance</b>	1.1838-62 / 1.1937 / 1.2033	<b>Stratégie</b>
		<b>Support</b>	1.1762 / 1.1725 / 1.1662-70	
 EUR/JPY	132.94 →	Le mouvement de baisse depuis 134.41 semble correctif; dans ce cas, la paire ne devrait pas pénétrer 131.71. Sous ce niveau, 130.62 et 129.41 seraient en risque. Sur le haut, seule une cassure de 134.60 signalerait une reprise de la hausse, direction 136.96 et 139.00		
		<b>Résistance</b>	133.12 / 134.60 / 136.96 / 139.00	<b>Stratégie</b>
		<b>Support</b>	131.71 / 130.62 / 129.41	
 USD/JPY	112.37 →	La cassure de 112.22 suggère une phase de baisse plus conséquente. Sous 111.99, 111.48 et 1112.12 seraient en risque. Sur le haut, 112.83 mais surtout 113.44-58 sont les résistances à surveiller.		
		<b>Résistance</b>	113.44-58 / 114.49 / 115.51	<b>Stratégie</b>
		<b>Support</b>	111.99 / 111.48 / 111.12	
 GBP/USD	1.3203 →	La clôture sous 1.3155 accrédite un peu plus la thèse d'un renversement de la tendance haussière de cette année. Le support suivant est à 1.3019-27 avant 1.2853 et 1.2774. Sur le haut, 1.3292, 1.3343 et 1.3455 sont les résistances à surveiller.		
		<b>Résistance</b>	1.3292 / 1.3343 / 1.3455	<b>Stratégie</b>
		<b>Support</b>	1.3019-27 / 1.2853 / 1.2774	
 XAU/USD	1'290 →	Low à 1'260.67 et formation d'un hammer en base hebdomadaire qui suggère une phase de stabilisation au minimum. Au-dessus de 1'294.31, 1'316.13 et 1'340.01 seraient les objectifs suivants. Sous 1'260.67, 1'251.61 serait en risque.		
		<b>Résistance</b>	1'294.31 / 1'316.13 / 1'340.01	<b>Stratégie</b>
		<b>Support</b>	1'260.67 / 1'251.61 / 1'235.37	



Cette publication est informative et a été établie par la Division Asset Management et Trading de la BCV. Elle n'est pas une étude de société, une analyse financière, une offre, une recommandation pour l'achat ou la vente de produits spécifiques. Les informations contenues dans ce document ont été obtenues de sources dignes de foi à la date de la publication. Elles n'engagent pas la responsabilité de la BCV et sont susceptibles de modifications. Les performances antérieures ne garantissent pas une évolution actuelle ou future. Les risques liés à certains placements, en particulier les dérivés, ne conviennent pas à tous les investisseurs. Le contenu de cette publication a pu être utilisé pour des transactions par le Groupe BCV avant sa communication. Les téléphones aux numéros indiqués peuvent être enregistrés. La diffusion de ce document et/ou la vente de certains produits sont sujettes à des restrictions (par ex. Allemagne, UK, US et US persons). Les indices sont des marques déposées des promoteurs d'indices.