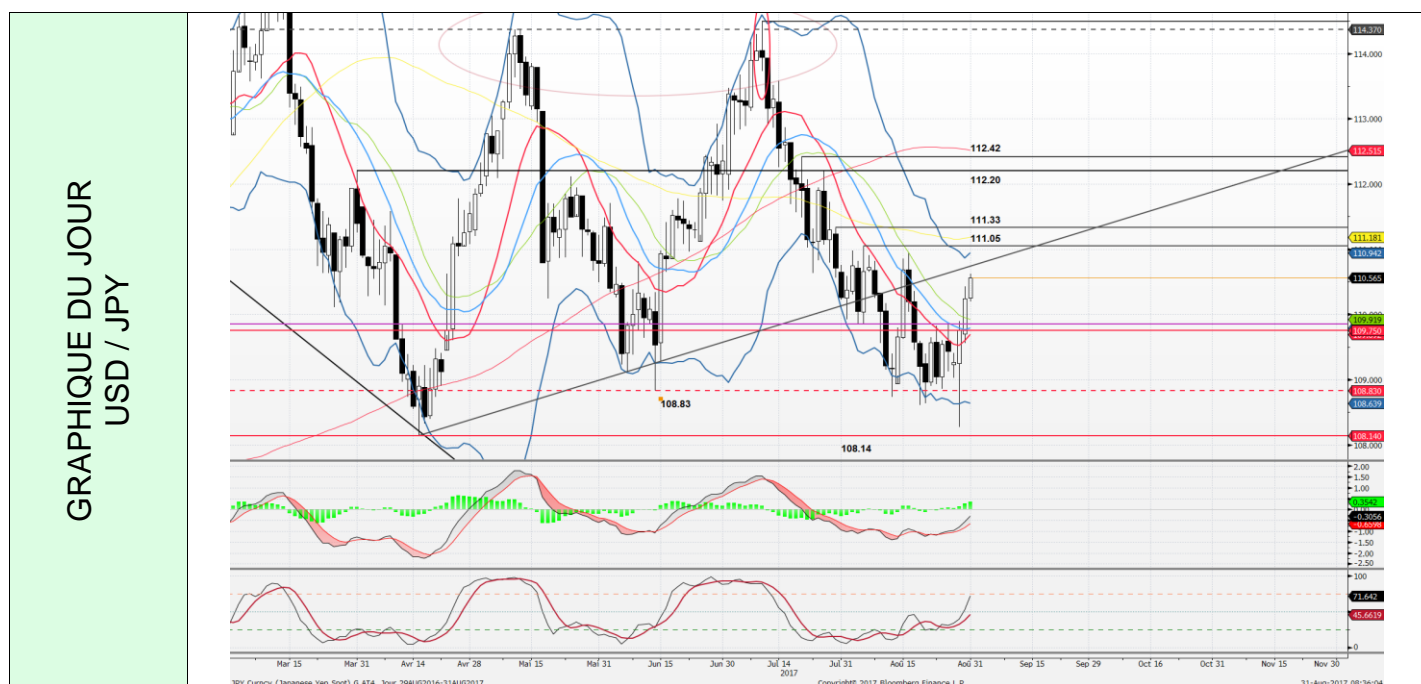


ANALYSE TECHNIQUE

Parité	Cours actuel & tendance	Analyse
USD/CHF	0.9639 →	<p>La pénétration de 0.9439 (low à 0.9429) fait pencher la balance à la faveur de la baisse. Si dans l'immédiat un hammer particulièrement ample suggère une correction à la hausse, elle devrait être relativement limitée.</p> <p>Résistance 0.9698 / 0.9771-73 Stratégie Pas de ratio risque/profit intéressant.</p> <p>Support 0.9491-0.9500 / 0.9439 / 0.9259</p>
EUR/CHF	1.1448 ↘	<p>La paire est dans une phase de correction; la 1ère résistance est à 1.1478 avant le haut de l'année à 1.1538. Le 1er support significatif est à 1.1259. Sa cassure impliquerait un retour sur 1.1200 au moins.</p> <p>Résistance 1.1478 / 1.1538 / 1.1600 / 1.1656 Stratégie Vendre les rallyes sur 1.1470, SL 1.1505, TP 1.1355.</p> <p>Support 1.1259 / 1.1200 / 1.1088 / 1.0984</p>
EUR/USD	1.1874 ↘	<p>Au-dessus de 1.2070, 1.2150-67 est le prochain objectif. Ceci dit la structure de la hausse depuis 1.0341 reste dangereusement étendue et suggère que la prochaine phase baissière sera de taille. La formation d'une shooting star hier suggère que ce mouvement est très proche de son terme.</p> <p>Résistance 1.1988 / 1.2070 / 1.2150-67 / 1.2600 Stratégie Pas de ratio risque/profit intéressant.</p> <p>Support 1.1828-46 / 1.1774 / 1.1740 / 1.1662</p>
EUR/JPY	131.30 →	<p>High à 131.70, mais pas de clôture au-dessus de 131.40 pour le moment; au-dessus de ce niveau, 132.26 est la prochaine zone de résistance à surveiller. Sur le bas, 129.66 et 127.45-56 restent les principaux supports à surveiller.</p> <p>Résistance 131.70 / 132.26 / 134.60 Stratégie Pas de ratio risque/profit intéressant.</p> <p>Support 129.66 / 127.45-56 / 126.49 / 125.81</p>
USD/JPY	110.56 →	<p>La paire est à un tournant; la cassure significative de 109.92 indique la formation d'une base et d'un rallye en cours. Prochain objectif 110.95-111.05. Sur le bas, 108.13 est le support critique à surveiller. Sa cassure éliminerait de facto le scénario directement haussier.</p> <p>Résistance 110.95-111.05 / 111.33 Stratégie Acheter les retours sur 110.30, SL 110.05, TP 110.95</p> <p>Support 109.85 / 108.27 / 108.13 / 107.49</p>
GBP/USD	1.2918 →	<p>Le risque reste à la baisse; sous 1.2774, 1.2706 et 1.2589 seraient en risque. Dans l'immédiat, la paire développe une correction haussière relativement importante; au-dessus de 1.2979, la prochaine résistance est à 1.3031-59.</p> <p>Résistance 1.2979 / 1.3031-59 / 1.3113 / 1.3267 Stratégie Pas de ratio risque/profit intéressant.</p> <p>Support 1.2774 / 1.2706 / 1.2589</p>
XAU/USD	1'303 →	<p>Le rallye depuis 1'204.90 reste intact, mais la formation d'une shooting star suggère une correction baissière. 1'291.92 et 1'276.36 seraient en risque. Au-dessus de 1'326.08, 1'337.38 et 1'375.34 sont les résistances/objectifs suivants.</p> <p>Résistance 1'326.08 / 1'337.38 / 1'375.34 Stratégie Pas de ratio risque/profit intéressant.</p> <p>Support 1'291.92 / 1'276.36 / 1'267.39</p>



Cette publication est informative et a été établie par la Division Asset Management et Trading de la BCV. Elle n'est pas une étude de société, une analyse financière, une offre, une recommandation pour l'achat ou la vente de produits spécifiques. Les informations contenues dans ce document ont été obtenues de sources dignes de foi à la date de la publication. Elles n'engagent pas la responsabilité de la BCV et sont susceptibles de modifications. Les performances antérieures ne garantissent pas une évolution actuelle ou future. Les risques liés à certains placements, en particulier les dérivés, ne conviennent pas à tous les investisseurs. Le contenu de cette publication a pu être utilisé pour des transactions par le Groupe BCV avant sa communication. Les téléphones aux numéros indiqués peuvent être enregistrés. La diffusion de ce document et/ou la vente de certains produits sont sujettes à des restrictions (par ex. Allemagne, UK, US et US persons). Les indices sont des marques déposées des promoteurs d'indices.