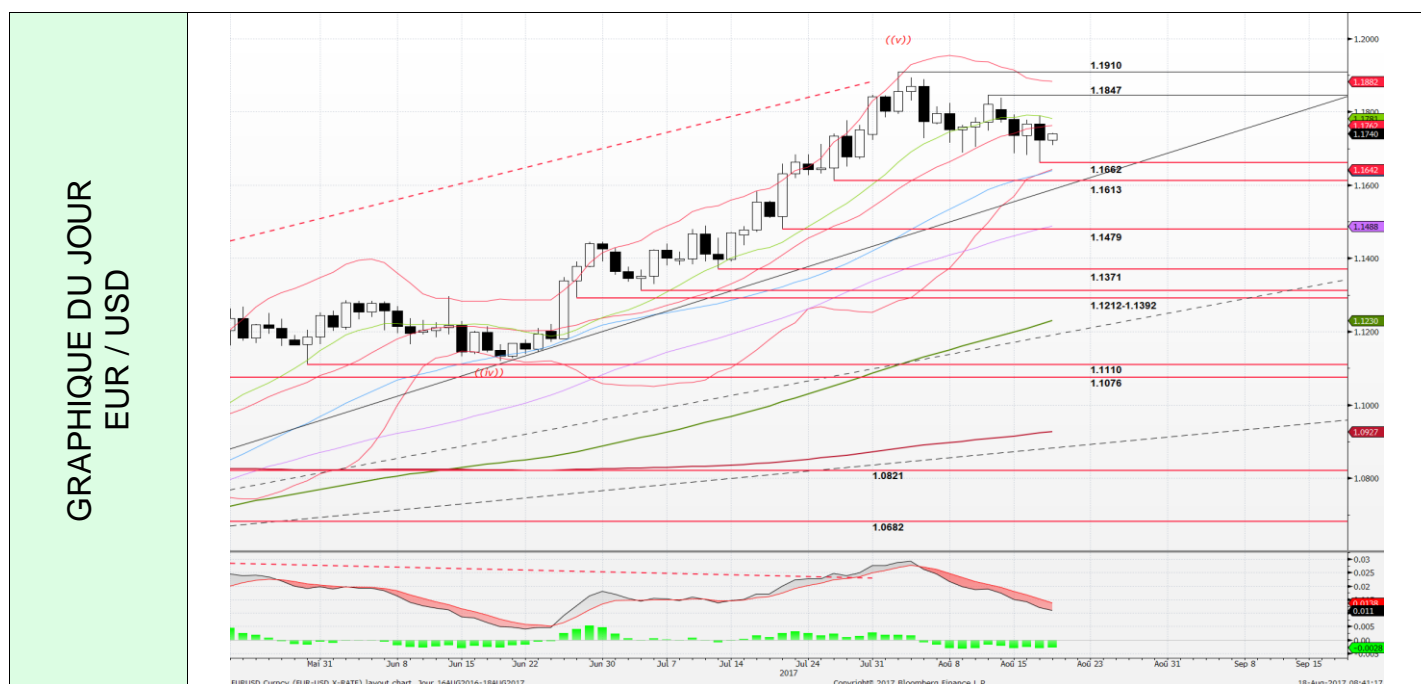


## ANALYSE TECHNIQUE

Parité	Cours actuel & tendance	Analyse		
 USD/CHF	0.9651 →	Tant que la paire évolue au-dessus de 0.9584, la hausse est privilégiée. Toutefois, une cassure de 0.9771-73 donnerait plus de poids à cette vue et mettrait 0.9808 et 0.9856 dans la ligne de mire. Sous 0.9584, les supports suivants sont à 0.9491 et 0.9439		
		<b>Résistance</b>	0.9771-73 / 0.9808 / 0.9856	<b>Stratégie</b>
		<b>Support</b>	0.9606 / 0.9584 / 0.9491 / 0.9439	
 EUR/CHF	1.1288 ↘	Le risque reste baissier à court terme. La paire pourrait retester le support à 1.1261. En dessous, 1.1200 (top du 04.02.16, fibo 38.2%) est en risque. Sur le haut, high de l'année à 1.1538 à casser pour continuer à la hausse sur 1.1600, 1.1656 et 1.2000.		
		<b>Résistance</b>	1.1538 / 1.1600 / 1.1656 / 1.2000	<b>Stratégie</b>
		<b>Support</b>	1.1261 / 1.1200 / 1.1088 / 1.0984	
 EUR/USD	1.1730 ↘	Low à 1.1662 à casser pour continuer sur le bas en direction de 1.1616, support significatif. Sur le haut, 1.1910 est à reprendre pour viser 1.2000, prochaine résistance clé et psychologique.		
		<b>Résistance</b>	1.1790 / 1.1847 / 1.1910	<b>Stratégie</b>
		<b>Support</b>	1.1662 / 1.1613 / 1.1479	
 EUR/JPY	128.24 →	Low à 128.00. Une clôture sous ce niveau confirmerait un renversement de tendance et un retour sur 125.81 (high du 16.05.2016). Sur le haut, top à 131.40 à casser pour continuer en direction de 132.26.		
		<b>Résistance</b>	131.40 / 132.26 / 134.60 / 136.96	<b>Stratégie</b>
		<b>Support</b>	128.00 / 127.86-47 / 125.81	
 USD/JPY	109.28 →	La paire corrige les récents gains enregistrés; une cassure de 110.37 et de 110.95-111.05 signalerait une reprise de la hausse, objectif 114.49 dans les semaines à venir. Sous 109.25, davantage de baisse en direction de 108.74 est possible.		
		<b>Résistance</b>	110.95-111.05 / 111.33 / 112.20	<b>Stratégie</b>
		<b>Support</b>	108.74 / 108.13 / 107.49	
 GBP/USD	1.2885 ↘	Low à 1.2842, à casser pour continuer le mouvement de baisse en direction de 1.2812 puis de 1.2589. Prudence, dans l'immédiat, une correction haussière pourrait se développer dans un 1er temps. Les résistances sont à 1.3031, 1.3059 et 1.3267.		
		<b>Résistance</b>	1.3059 / 1.3113 / 1.3267	<b>Stratégie</b>
		<b>Support</b>	1.2842 / 1.2812 / 1.2589	
 XAU/USD	1'287 ↗	La paire a formé un bullish engulfing pattern qui suggère une nouvelle tentative à la hausse. Une cassure de 1'292.10-1'296.15 aurait des implications haussières à terme. En termes de supports, 1'267.39 et 1'251.61 sont les supports à surveiller.		
		<b>Résistance</b>	1'292.10-96.15 / 1'337.38	<b>Stratégie</b>
		<b>Support</b>	1'267.39 / 1'251.61 / 1'243.87	



Cette publication est informative et a été établie par la Division Asset Management et Trading de la BCV. Elle n'est pas une étude de société, une analyse financière, une offre, une recommandation pour l'achat ou la vente de produits spécifiques. Les informations contenues dans ce document ont été obtenues de sources dignes de foi à la date de la publication. Elles n'engagent pas la responsabilité de la BCV et sont susceptibles de modifications. Les performances antérieures ne garantissent pas une évolution actuelle ou future. Les risques liés à certains placements, en particulier les dérivés, ne conviennent pas à tous les investisseurs. Le contenu de cette publication a pu être utilisé pour des transactions par le Groupe BCV avant sa communication. Les téléphones aux numéros indiqués peuvent être enregistrés. La diffusion de ce document et/ou la vente de certains produits sont sujettes à des restrictions (par ex. Allemagne, UK, US et US persons). Les indices sont des marques déposées des promoteurs d'indices.

Analyses Devises

Tél : +41 21 212 42 63

E-mail : fxtrading@bcv.ch